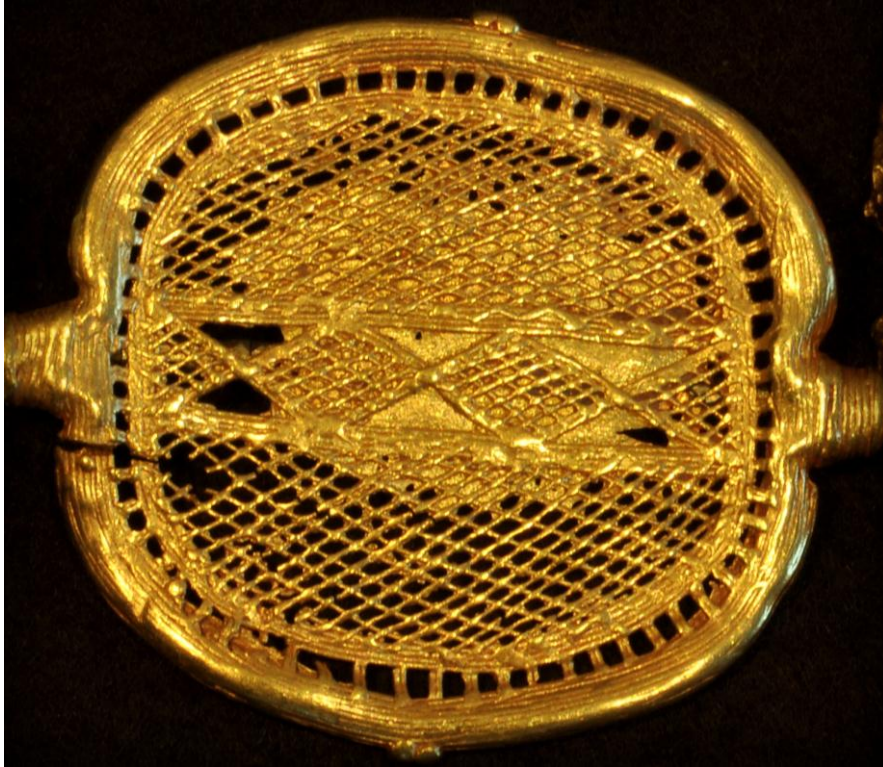
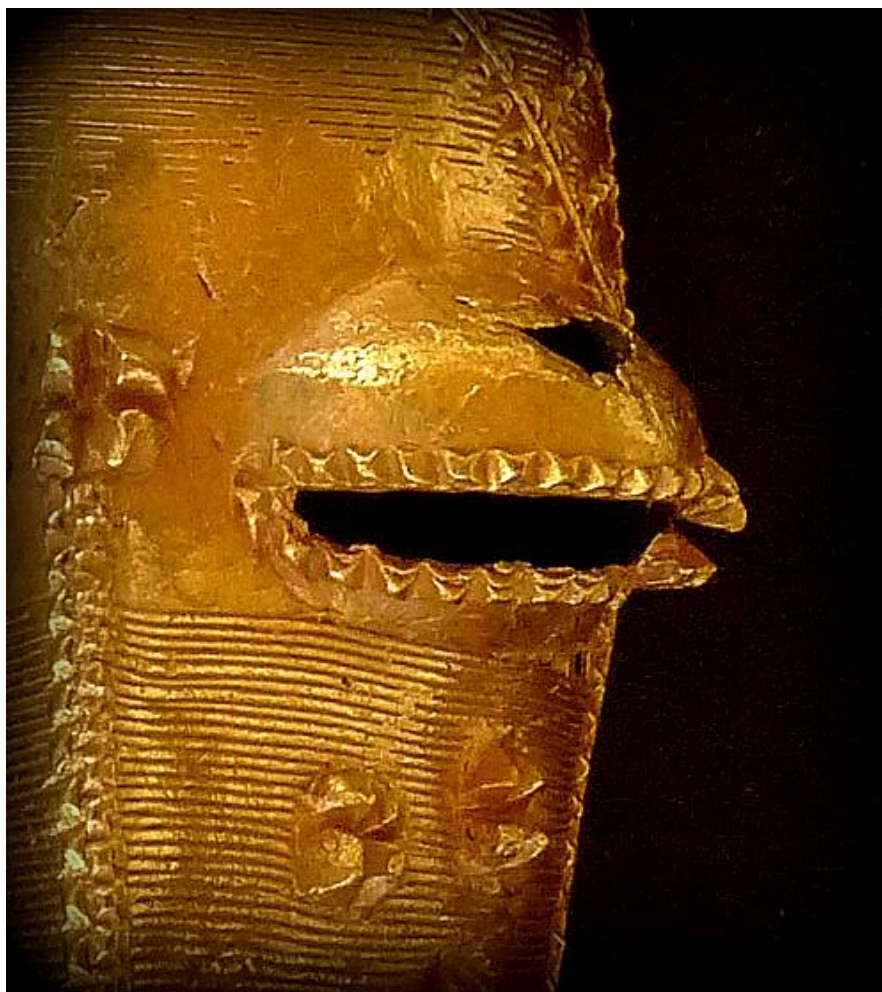


Abb. 57: Technische Imperfektionen

a. Gussfehler



siehe Abb. 40

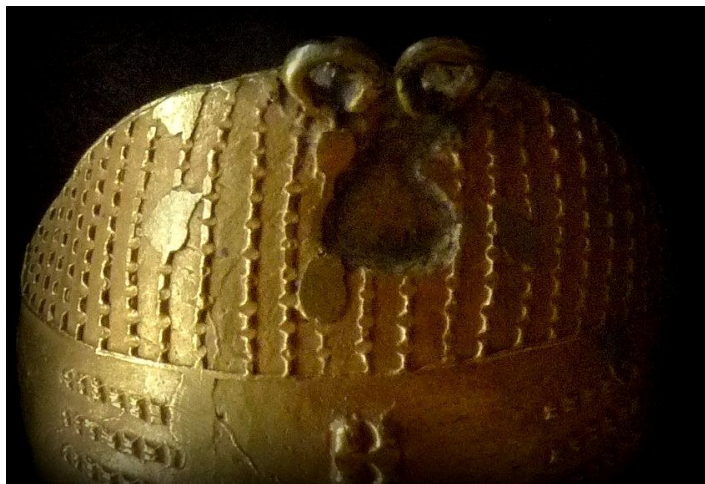


siehe Abb. 16

b. unästhetisch platzierte Eingussstutzen



siehe Abb. 26



siehe Abb. 20

c. Beschädigte Objekte



siehe Abb. 37



siehe Abb. 40

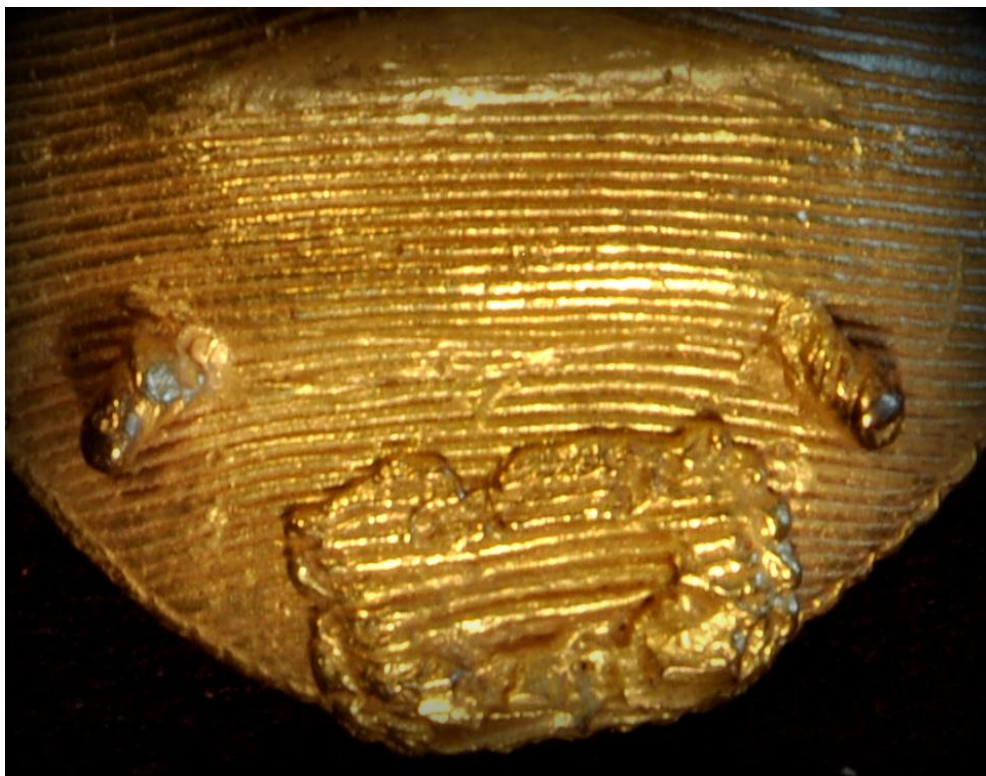


siehe Abb. 40



siehe Abb. 49

d. Unansehnliche Reparaturen



siehe Abb.15



siehe Abb.20



Siehe Abb. 24



siehe Abb. 46